

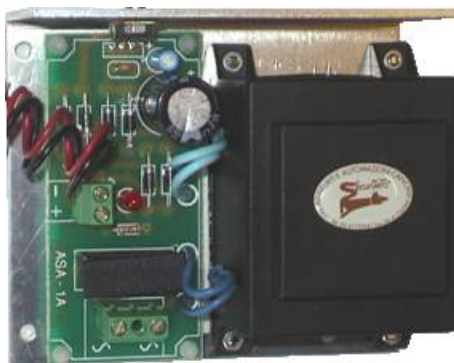


GUIDA PRATICA

ALIMENTATORE CARICA BATT. Ing. 220 V. Usc. 13,8 Vcc. 1 A

DAL 1969 Marchio registrato n. 00663069

ALIMENTATORE CARICA B. S. SV-CB2



SV-CB2 Carica batterie stabilizzato, alimentatore. *Ingresso 220 V. 50/60 Hz, con fusibile di protezione. uscita 13,8 Vcc. 2 A. Segnalazione di erogazione corrente tramite led. Fusibile 160 mA ingresso 220 V. Fusibile 5 A uscita. Montato su staffa di alluminio a L. Adatto come carica batterie, per batterie ermetiche al Piombo. Utile come ricambio per centrali di allarme e alimentazioni supplementari. Dimensioni L117XH92XP56 mm.*

N.B. Le vigenti normative 46/90 e successive modifiche, impongono l'installazione di componenti elettrici da parte di personale qualificato in possesso dei requisiti.

DICHIARAZIONE DEL COSTRUTTORE PER LA CONFORMITÀ CE

La SV-CFL: dichiara il produttore che risponde alle attuali normative europee; allo scopo di assicurare la sicurezza delle persone. Rispondendo a tutti i massimi criteri di sicurezza ed affidabilità.

Securvera di Orsini Carlo ifa
Il Titolare

SECURVERA I.F.A. 00157 ROMA VIA MONTI TIBURTINI 510 A/1 TEL FAX 0641732990

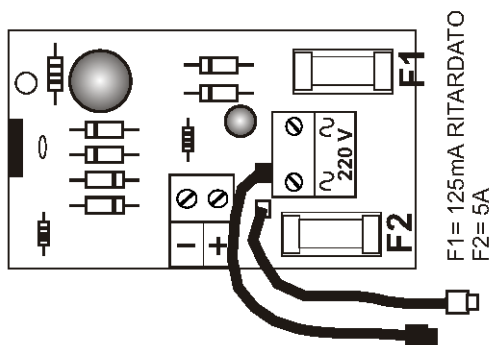
C.C.I.A.A. N° 5761 - REG. DITTE 25859 DEL 31-01-1972 - PARTITA IVA 06142341004

Sito <http://www.securvera.it> e-mail: securvera@securvera.it ASSISTENZA NON STOP CELLULARE 330288886

Antifurto, Antincendio, F.V.C.C. controllo da LAN e GSM, Automazione cancelli, brevetti avveniristici.

SV-CB2 ALIMENTATORE CARICA BATTERIE STABILIZZATO

Alimentatore stabilizzato in aletta di alluminio con fori di fissaggio. Elettronica protetta da fusibile, Uscita filo rosso + filo nero - lunghezza fili circa 10 cm. Alimentazione 220 V. 50/60 Hz. provvista di fusibile da 125 mA 250 V. Morsetti per ingresso 220 V.



CARATTERISTICHE TECNICHE

Alimentazione	220 Vac +/- 5 % 50 Hz
Tensione di uscita	13,8 Vcc.
Carico massimo (assorbimento)	2 A ripple 1,5 mV.
Assorbimento massimo	220 mA
Uscita Fili Rosso Nero	+ filo rosso - filo nero
Protezione Uscita Fusibile	Fusibile da 5 A
Protezione inversione polarità	Diodo 1 A 400 V.
Temperatura di Funzionamento	-10° + 50° C
Contenitore a staffa	Con fusibile 220 Volt 125 mA
Dimensioni	H 110X L 92 X S 55 mm.
Peso	0,680 kg.

SECURVERA I.F.A. 00157 ROMA VIA MONTI TIBURTINI 510 A/1 TEL FAX 0641732990

C.C.I.A. N° 5761 - REG. DITTE 25859 DEL 31-01-1972 - PARTITA IVA 06142341004

Sito <http://www.securvera.it> e-mail: securvera@securvera.it ASSISTENZA NON STOP CELLULARE 330288886

Antifurto, Antincendio, F.V.C.C. controllo da LAN e GSM, Automazione cancelli, brevetti avveniristici.