

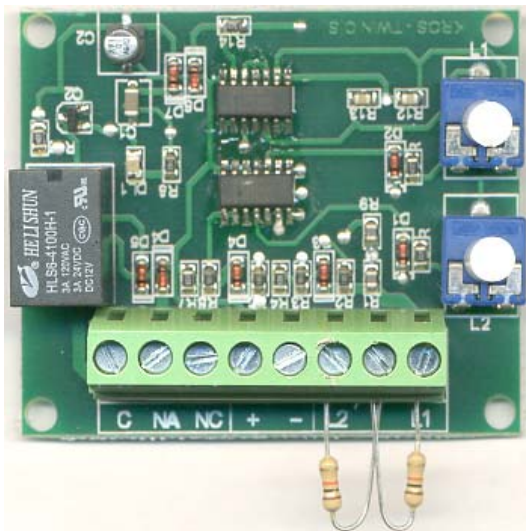


# GUIDA PRATICA

AMPLIFICATORE PER INERZIALI E VIBBRATORI

DAL 1969 Marchio registrato n. 00663069

## AMPLIFICATORE PER INERZIALI SS-TWN



SS-TWN Modulo **amplificatore** per **sensori inerziali ST-IN4** e qualsiasi altro sensore che emette **impulsi veloci da 3 a 30 millisecondi**. Dispone di **due linee bilanciate**, con regolazione separata della sensibilità. Uscita relé 1 A 220V. Alimentazione 12 V. Analizza linea integra ed amplifica segnali veloci da **NC a NA**, supporta massimo 5 sensori, ad una distanza di 200 metri. Completo di basetta di fissaggio. Dimensioni L70XL55XH14 mm. Peso 36 gr.

Le vigenti normative 46/90 e successive modifiche, impongono l'installazione di componenti elettrici da parte di personale qualificato in possesso dei requisiti.

DICHIARAZIONE DEL COSTRUTTORE PER LA CONFORMITÀ



Securvera ifa  
Dir. 1999-5-CE  
Made in Italy

La **SS-TWN**: dichiara il produttore che risponde alle attuali normative europee; allo scopo di assicurare la sicurezza delle persone. Rispondendo a tutti i massimi criteri di sicurezza ed affidabilità



Utilizzate sempre materiali originali: Al termine della vita dell'apparato, assicuratevi che lo smantellamento sia eseguito da personale qualificato.

Securvera di Orsini Carlo ifa

Il Titolare  
*Orsini Carlo*

**SECURVERA** I.F.A. 00157 ROMA VIA MONTI TIBURTINI 510 A/1 TEL FAX 0641732900

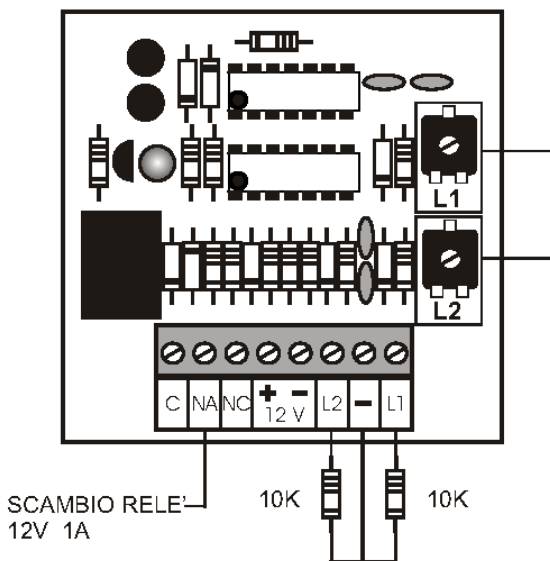
C.C.I.A. N° 5761 - REG. DITTE 25859 DEL 31-01-1972 - PARTITA IVA 06142341004

Sito <http://www.securvera.it> e-mail: [securvera@securvera.it](mailto:securvera@securvera.it) ASSISTENZA NON STOP CELLULARE 330288886

*Antifurto, Antincendio, F.V.C.C. controllo da LAN e GSM, Automazione cancelli, brevetti avveniristici.*

## SS-TWN DOPPIO AMPLIFICATORE PER SENSORI INERZIALI

QUESTA SCHEDA È COMPATIBILE CON QUALSIASI CENTRALE DI ALLARME GESTISCE 2 SENSORI INERZIALI INDIPENDENTI, PER IL CONTROLLO DI VETRATE, PORTE O MURI. LE 2 LINEE SONO BILANCIATE E POSSONO LEGGERE UN MASSIMO DI 5 SENSORI A VIBBRAZIONE. LE CARATTERISTICHE DELLE LINEE BILANCIATE CONSENTONO OLTRE AL CONTROLLO DELLA CONTINUITÀ DELLA LINEA STESSA, SEGNALARE EVENTUALI INTERRUZIONI O CORTOCIRCUITI, ACCIDENTALI O INTENZIONALI. PER MEZZO DI TRIMMERS, SI PUÒ REGOLARE LA SENSIBILITÀ DEI SINGOLI SENSORI IL CIRCUITO È PROGETTATO PER RILEVARE IMPULSI MOLTO VELOCI, COME APPUNTO QUELLI DEI SENSORI INERZIALI, SI ADATTA ANCHE AD IMPULSI DA 3 A 30 mS. LA RICEZIONE DELL'IMPULSO È VISUALIZZATA DA LED. L'ALLARME VIENE TRASMESSO TRAMITE RELÈ AVENTE SCAMBIO LIBERO (1 A A 24 V.) DA COLLEGARE ALLA LINEA DI QUALSIASI CENTRALE DI ALLARME INTERESSATA.



### ST-441



TRIMMER DI REGOLAZIONE DELLA SENSIBILITÀ DELLE LINEE 1 E 2

**N.B. SI AUMENTA LA SENSIBILITÀ RUOTANDO IN SENSO ANTIORARIO**



### ST-IN4

Tensione d'ingresso Alimentazione  
 massimo assorbimento Relé attratto  
 Ingresso di comando morsetto L1  
 Ingresso di comando morsetto L2  
 Massa di riferimento degli ingressi  
 Relè di uscita 1 a 24 Vcc/ca  
 Regolazione sensibilità  
 Led funzioni  
 Protezione inversione polarità  
 Temperatura di Funzionamento  
 Basetta di fissaggio  
 Circuito stampato  
 Dimensioni  
 Peso

12 Vdc +/- 10 %  
 20 mA riple 1,5 mV.  
 da 6 V. a 220 Vac/dc.  
 Contatto Impulsi veloci  
 Morsetto -  
 C. NC. NA. Libero  
 Separata per ogni linea  
 acceso relé attivato  
 Diodo 1 A 400 V.  
 -20° + 75° C  
 Materiale plastico  
 a giorno  
 H 62X L 63 X S 18 mm.  
 0,09 Kg