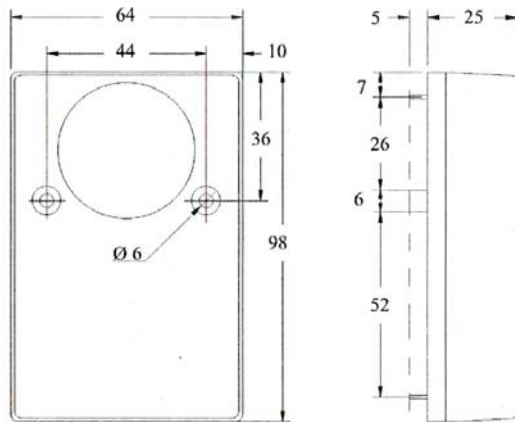


## CARATTERISTICHE TECNICHE SS-WA2

|                                       |                         |
|---------------------------------------|-------------------------|
| Tensione d'ingresso Alimentatore      | da 12 Vcc.              |
| Assorbimento in riposo                | 3,5 mA a 27 Vcc.        |
| Assorbimento in allarme L.R.          | 20 mA a 187 Vcc.        |
| Regolazione sensibilità               | Trimmer                 |
| 1 Relè con uscite 1 A a 24 V.         | Comune Apre Chiude      |
| Ingresso per altre sonde              | totalmente sconsigliato |
| Temperatura di Funzionamento          | -20° + 70° C            |
| Contenitore in materiale plastico ABS | Spessore 12/10          |
| Dimensioni di ingombro                | H100 X L70 X P29 mm.    |
| Peso                                  | 71 gr.                  |

Possibilità di collegare fino a 10 sonde, il costo della sonda è vicino al costo del sensore, inoltre il passaggio di cavi e collegamenti vari, in zone umide sono totalmente sconsigliati.

LE MISURE SONO ESPRESSE IN MILLIMETRI



Rivelatore elettronico di presenza liquidi, è ideale per il controllo di perdite di acqua, della lavatrice, autoclave, rottura tubazioni, in cantine fuoriuscita di vino, ed altri liquidi, conduttivi di elettricità, l'intervento del sensore può; tramite opportune centraline come quelle dell'allarme SH-D2F ed altre, attivare sistemi di soccorso telefonico, staccare energia elettrica, bloccare tramite elettrovalvole flussi di liquidi provocanti il danno. Oppure azionare elettropompe in caso di allagamenti esempio dovuti a temporali. La sensibilità di innesco può essere regolata. È un sensore compatibile con qualsiasi tipo di centrale sia a 12 V che a 24 V. può inoltre essere impiegato direttamente per azionare sistemi di difesa che possono essere comandati con relè da 1 A. a 24 V.

N.B. La Securvera al fine di migliorare il sistema, si riserva il diritto di apportare qualsiasi modifica, di aggiornamento ed adeguamento alle vigenti normative, senza alcun preavviso; Qualsiasi arbitraria modifica, oltre a causare danni irreparabili, fa decadere ogni effetto di garanzia. I nostri prodotti sono garantiti a vita contro i difetti di fabbrica, per la regolamentazione esatta attenersi al certificato di garanzia che accompagna il prodotto.

**SECURVERA** I.F.A. 00157 ROMA VIA MONTI TIBURTINI 510 A/1 TEL FAX 0641732990

C.C.I.A.A. N° 5761 - REG. DITTE 25859 DEL 31-01-1972 - PARTITA IVA 06142341004

Sito <http://www.securvera.it> e-mail: [securvera@securvera.it](mailto:securvera@securvera.it) ASSISTENZA NON STOP CELLULARE 330288886

Antifurto, Antincendio, F.V.C.C. controllo da LAN e GSM, Automazione cancelli, brevetti avveniristici.

SS-WA2 140509



## GUIDA PRATICA

RIVELATORE ELETTRONICO PRESENZA LIQUIDI ACQUA


DAL 1969 Marchio registrato n. 00663069

## SENSORE PRESENZA ACQUA SS-WA2



**SS-WA2** Rivelatore presenza acqua, oppure liquidi conduttivi, da pavimento. 4 punte sensoriali dorate. Sensibilità regolabile tramite trimmer. Uscita relè di allarme, tramite apposita centralina può azionare idrovore, chiamata telefonica. Utile per le perdite di acqua, sotto il lavello, per il bagno, perdita di liquidi conduttivi, come vino e altro. Alimentazione 12 V. Assorbimento 15 mA. Contenitore in ABS. Dimensioni L7-0XH100XP29 mm. Peso 10 gr.

Le vigenti normative 46/90 e successive modifiche, impongono l'installazione di componenti elettrici da parte di personale qualificato in possesso dei requisiti.

DICHIARAZIONE DEL COSTRUTTORE PER LA CONFORMITÀ  Securvera ifa  
Dir. 1999-5-CE  
Made in Italy

Il costruttore dichiara che: **SS-WA2** risponde alle attuali normative europee; allo scopo di assicurare la sicurezza delle persone. Rispondendo a tutti i massimi criteri di sicurezza ed affidabilità



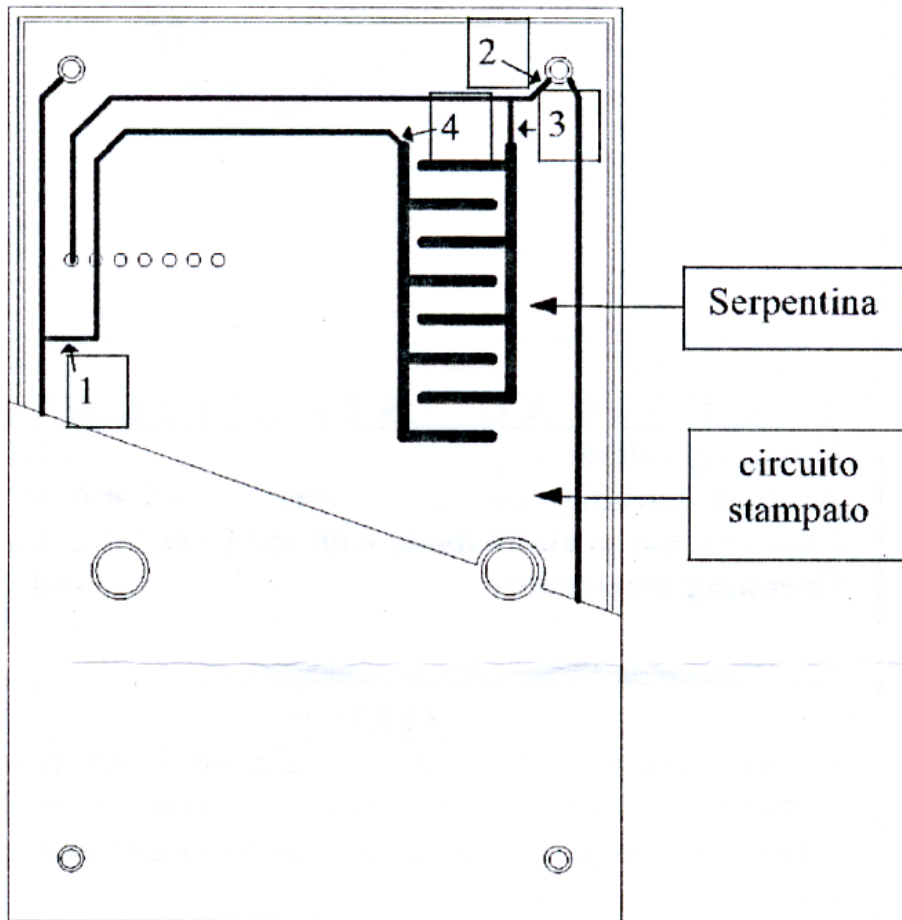
Utilizzate sempre materiali originali: Al termine della vita dell'apparato, assicuratevi che lo smantellamento sia eseguito da personale qualificato.

Securvera di Orsini Carlo ifa

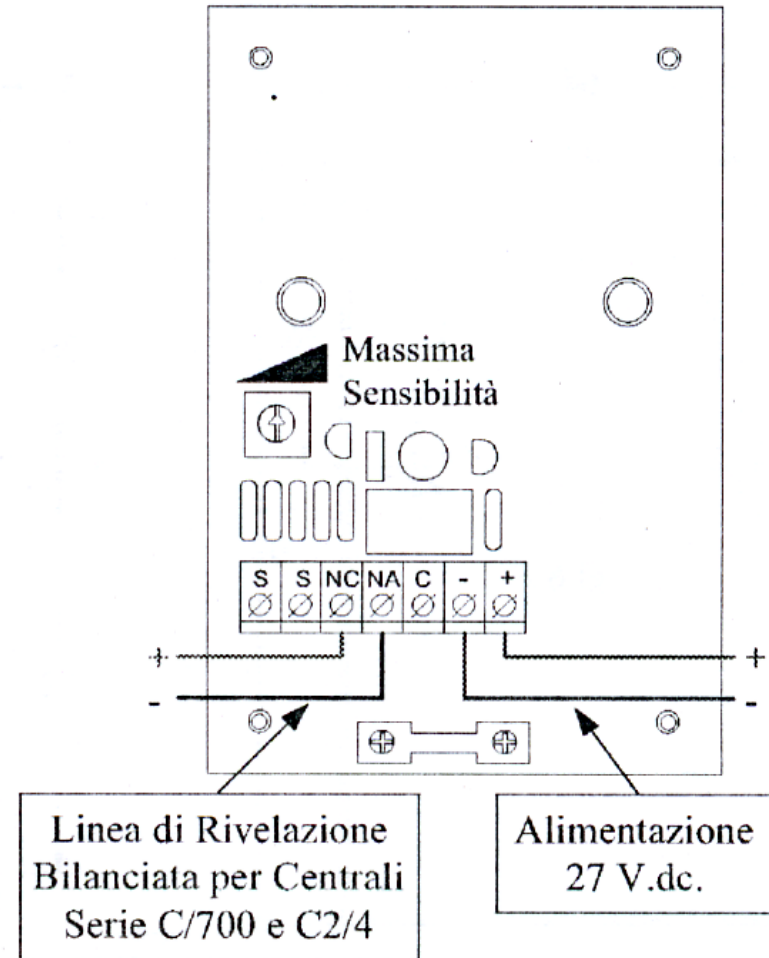
Il Titolare  
*Orsini Carlo*

Qualora si desideri che il liquido raggiunga i 6 / 7 mm. prima di essere rilevato, o nel caso la superficie d'appoggio dei piedini sensibili sia particolarmente umida, si devono interrompere le piste nei punti indicati n° 1 - n° 2.

Nell'eventualità invece che sia l'atmosfera intorno al rivelatore a presentare un elevato tasso di umidità e che la regolazione di sensibilità sia critica anche al minimo è necessario interrompere le piste della serpentina sul circuito stampato nei punti indicati n°3 - n°4.



## Schema Elettrico Base



### TEST

Tutti i rivelatori prima di essere posti in vendita hanno superato il test di bruciatura, durante il quale sono sottoposti a vari disturbi e prove

Sensore che rileva la presenza di acqua mediante 4 piedini dorati di sostegno. Viene generalmente utilizzato per la protezione contro l'allagamento di centri di calcolo, locali caldaia, uffici, laboratori, ecc. Non è utilizzabile con liquidi infiammabili. Modello 1450-CSA: Alimentabile a 12 o a 24 Vcc, è dotato di uscita a relè in scambio per il comando di combinatori telefonici, sirene di allarme, ecc; è collegabile, inoltre, a più sonde esterne 1450-S-CSA (fino ad una massimo di 10). Per maggiore protezione è dotato anche di rivelatore di umidità a sensibilità regolabile con trimmer interno. Disponibile modello con alimentazione a 24 Vca