

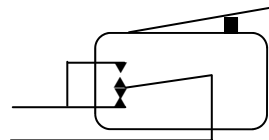
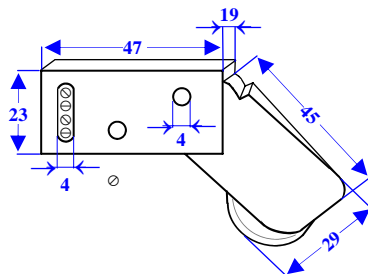


GUIDA PRATICA

ROTELLO GENERATORE DI IMPULSI VELOCI

DAL 1969 Marchio registrato n. 00663069

SE-RCS ROTELLO ALLARME PER AVVOLGIBILI



MISURE : Le misure sono espresse in mm, dove non sono scritte si ricavano per simmetria. Diametro dei fori di fissaggio 4 mm. Distanza dei fori dal bordo 7 mm. Caratteristiche e specifiche generali: Connessione a filo, temperatura di funzionamento da -25 a $+70^{\circ}$. IP 40. Tensione 75 Vcc. Corrente 3 Ah. Potenza massima 100 W. Costruito in materiale plastico ABS; molle di pressione interne in acciaio armonico. Peso 0,16 Kg. Sistema di rotazione antiusura, il passaggio delle doghette è ammortizzato dalla molla. Contatto NC, funzionamento impulsivo veloce, il tempo di apertura è dato dal sistema meccanico, il comune dello switch si alterna sui contatti NA ed NC i quali sono collegati insieme (in corto), quindi il tempo di apertura del contatto deve essere analizzato e regolato da una scheda di analisi; come il nostro SV-MSI. Oppure se utilizzato via radio, da un Radioswitch; SI-RSW nonché SV-SIR.

Particolarmente efficace per la protezione di tapparelle, serrande, saracinesche, le protegge dal sollevamento, non è necessario che siano totalmente chiuse, infatti nella fattispecie delle tapparelle; da la possibilità di dormire con le stesse tapparelle socchiuse per il passaggio dell'aria con l'antifurto inserito. Montaggio sul controlaio laterale.

- 1) Uscita di allarme NC. Tra i morsetti 1 e 2. apertura veloce
- 2) Uscita Tamper NC. Tra i morsetti 3 e 4. protezione antitaglio cavi

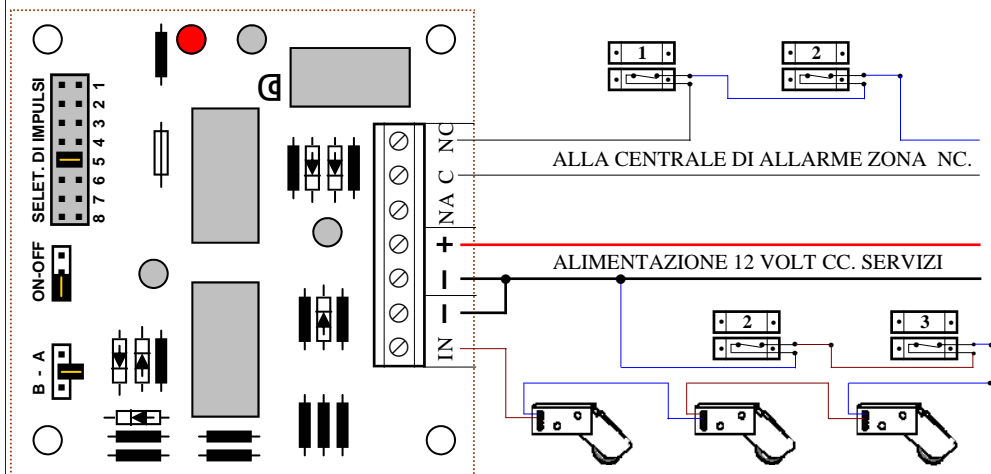
SECURVERA I.F.A. 00157 ROMA VIA MONTI TIBURTINI 510 A/1 TEL. FAX 0641732990

C.C.I.A.A. N° 5761 - REG. DITTE 25859 DEL 31-01-1972 - PARTITA IVA 06142341004

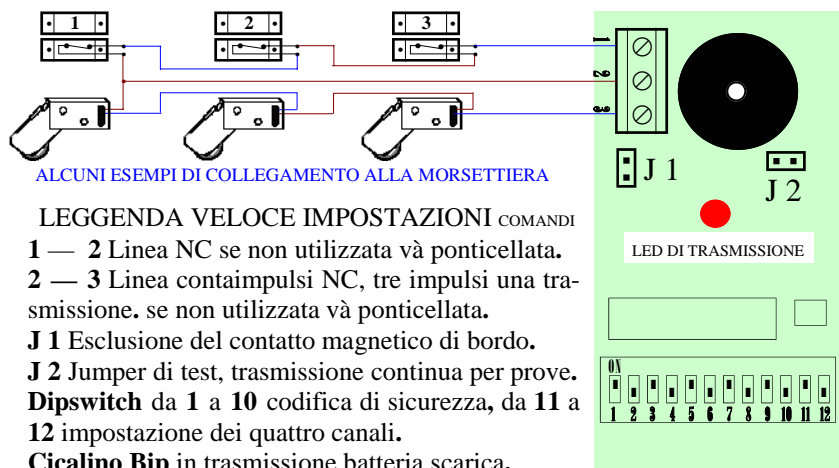
Sito <http://www.securvera.it> e-mail: securvera@securvera.it ASSISTENZA NON STOP CELLULARE 330288886

Antifurto, Antincendio, F.V.C.C. controllo da LAN e GSM, Automazione cancelli, brevetti avveniristici.

ESEMPIO DI COLLEGAMENTO SU UNA CENTRALE DI ALLARME VIA FILO, TRAMITE IL MODULO AMPLIFICATORE SE-RCS IL QUALE LO RENDE UNIVERSALE PER QUALSIASI TIPO E MARCA DI ALLARME, E NE REGOLA LE FUNZIONI, IL CONTEGGIO DEGLI IMPULSI.



ESEMPIO DI COLLEGAMENTO SU UNA CENTRALE DI ALLARME VIA RADIO, TRAMITE IL MODULO AMPLIFICATORE SE-RCS IL QUALE LO RENDE FUNZIONALE CON LA NOSTRA CENTRALE DI ALLARME MESH-D5R, E NE REGOLA LE FUNZIONI, IL CONTEGGIO DEGLI IMPULSI.



SECURVERA I.F.A. 00157 ROMA VIA MONTI TIBURTINI 510 A/1 TEL FAX 0641732990

C.C.I.A. N° 5761 - REG. DITTE 25859 DEL 31-01-1972 - PARTITA IVA 06142341004

Sito <http://www.securvera.it> e-mail: securvera@securvera.it ASSISTENZA NON STOP CELLULARE 330288886

Antifurto, Antincendio, F.V.C.C. controllo da LAN e GSM, Automazione cancelli, brevetti avveniristici.